

Bell-lloc d'Urgell

Població (any 2005): 2.255
Superfície: 34,9 km²
Densitat de població: 64,6 hab./km²

Comarca: Pla d'Urgell

Població per grups d'edat

(percentatge)

		Edat			Total
		De 0 a 14 anys	De 15 a 64 anys	De 65 anys i més	
Bell-lloc d'Urgell	2004	13,2	64,2	22,7	2.126
Pla d'Urgell	2004	13,5	65,8	20,7	31.757
Catalunya	2004	14,0	69,1	16,9	6.813.319

 Fonts: Institut d'Estadística de Catalunya
 Anys disponibles: 2004

Moviment natural de la població

		Naixements, defuncions i matrimonis		
		Naixements	Defuncions	Matrimonis
Bell-lloc d'Urgell	2003	19	29	9
	2001	17	26	4
Pla d'Urgell	2003	310	343	133
	2001	285	330	134
Catalunya	2003	72.980	60.076	30.853
	2001	64.722	55.792	30.442

 Fonts: Institut d'Estadística de Catalunya.
 Anys disponibles: del 1975 al 2003

Població per relació amb l'activitat

		Activa			Inactiva	Comptada a part	Població de 16 anys i més
		ocupada	desocupada	total			
Bell-lloc d'Urgell	2001	877	48	925	856	0	1.781
	1996	740	92	832	946	12	1.790
Pla d'Urgell	2001	12.886	640	13.526	11.770	0	25.296
	1996	10.690	1.067	11.757	12.773	120	24.650
Catalunya	2001	2.815.126	318.935	3.134.061	2.236.888	0	5.370.949
	1996	2.204.652	527.020	2.731.672	2.359.715	24.492	5.115.879

 Fonts: Institut d'Estadística de Catalunya. Cens de Població 2001. Estadística de Població 1996
 Anys disponibles: 1996, 2001

Creixement de la població

		Taxes per mil habitants				
		naixements	defuncions	creixement natural	saldo migratori	creixement total
Bell-lloc d'Urgell	2001	8,4	11,8	-3,4	-0,8	-4,2
Pla d'Urgell	2001	8,9	10,8	-1,9	5,7	3,8
Catalunya	2001	9,6	8,9	0,7	6,7	7,4

Fonts: Institut d'Estadística de Catalunya.

Anys disponibles: 1986-1991, 1991-1996, 1996-2001

Nota: La taxa es refereix a la mitjana anual del període quinquennal considerat.

Lloc de naixement

		Catalunya	Mateixa comarca	Altra comarca	Resta Estat	Estranger	Total
Bell-lloc d'Urgell	2001	1.777	1.084	693	252	42	2.071
	1996	1.825	1.210	615	264	30	2.119
Pla d'Urgell	2001	25.144	15.953	9.191	3.217	1.362	29.723
	1996	25.402	16.569	8.833	3.305	409	29.116
Catalunya	2001	4.305.884	3.078.188	1.227.696	1.648.650	388.576	6.343.110
	1996	4.165.361	3.063.962	1.101.399	1.752.873	171.806	6.090.040

Fonts: Institut d'Estadística de Catalunya. Estadística de població 1996.

Institut d'Estadística de Catalunya. Cens de població 2001.

Anys disponibles: 1981, 1986, 1991, 1996, 2001

Nivell d'instrucció

(percentatge)

		Sense titulació	Primer grau	Segon grau	Ensenyament universitari	Total
Bell-lloc d'Urgell	2001	7,4	39,2	42,9	10,4	1.893
	1996	15,4	56,9	21,0	6,7	1.936
Pla d'Urgell	2001	8,4	36,8	45,8	9,1	26.946
	1996	11,8	63,4	17,8	7,0	26.558
Catalunya	2001	13,7	26,2	47,2	12,8	5.724.420
	1996	17,7	51,6	20,7	10,0	5.539.012

Fonts: Institut d'Estadística de Catalunya. Cens de Població 2001. Estadística de Població 1996

Anys disponibles: 1996, 2001

Coneixement del català

(percentatge)

		L'entén	El sap parlar	El sap llegir	El sap escriure	No l'entén	Població de 2 anys i més
Bell-lloc d'Urgell	2001	99,0	86,5	79,3	48,8	1,0	2.029
	1996	99,1	90,8	85,4	50,0	0,9	2.082
Pla d'Urgell	2001	97,5	88,4	85,7	62,4	2,5	29.020
	1996	99,0	91,5	86,8	50,4	1,0	28.629
Catalunya	2001	94,5	74,5	74,3	49,8	5,5	6.176.751
	1996	95,0	75,3	72,4	45,8	5,0	5.984.334

Fonts: Institut d'Estadística de Catalunya. Cens de població 2001.
Institut d'Estadística de Catalunya. Estadística de població 1996.
Anys disponibles: 1981, 1986, 1991, 1996, 2001.

Llars per nombre de persones

(percentatge)

		Nombre de persones (dimensió de la llar)									Total llars
		1	2	3	4	5	6	7	8	9 i més	
Bell-lloc d'Urgell	2001	17,0	30,1	20,2	20,9	8,0	2,6	0,4	0,6	0,1	722
	1996	13,9	29,2	19,3	22,5	8,9	4,9	0,9	0,3	0,1	698
Pla d'Urgell	2001	18,4	26,3	21,3	20,7	8,2	3,5	0,9	0,3	0,3	10.134
	1996	15,7	25,9	21,0	21,1	9,7	4,5	1,3	0,5	0,3	9.512
Catalunya	2001	20,9	28,0	22,4	20,0	6,0	1,8	0,5	0,2	0,2	2.315.856
	1996	17,3	26,6	22,5	22,1	8,1	2,3	0,7	0,2	0,1	2.097.955

Fonts: Institut d'Estadística de Catalunya. Estadística de població 1996.
Institut d'Estadística de Catalunya. Cens de població 1991.
Anys disponibles: 1991, 1996, 2001

Llars per tipus

(percentatge)

		Sense nucli		Amb nucli				Total
		1 persona	2 o més	parella sense fills	parella amb fills	pare o mare amb fills	dos nuclis o més	
Bell-lloc d'Urgell	2001	17,0	3,3	28,0	41,4	7,5	2,8	722
	1996	13,9	2,0	25,1	45,6	9,0	4,4	698
Pla d'Urgell	2001	18,4	3,8	22,9	42,4	7,9	4,6	10.134
	1996	15,7	1,9	21,9	47,3	7,7	5,5	9.512
Catalunya	2001	20,9	4,0	22,4	41,0	9,5	2,2	2.315.856
	1996	17,3	2,6	21,1	47,1	9,4	2,4	2.097.955

Fonts: Institut d'Estadística de Catalunya. Cens de Població 2001. Estadística de Població 1996
Anys disponibles: 1996, 2001

Habitatges per tipus

		Habitatges familiars					Total	Establiments col·lectius
		principals		no principals				
		Convencionals	Alotjaments	Secundaris	Vacants	Altres		
Bell-lloc d'Urgell	2001	722	0	16	44	0	782	1
Pla d'Urgell	2001	10.130	4	655	1.888	62	12.739	10
Catalunya	2001	2.315.774	82	514.943	452.921	30.435	3.314.155	1.781

Fonts: Institut d'Estadística de Catalunya.
Anys disponibles: 1981, 1991, 2001

Habitatges per règim de tinença

(percentatge)

		De propietat						Total	
		per compra pagada	per compra amb pagaments pendents		per herència o donació	De lloguer	Cedida gratis o a baix preu		Altra forma
Bell-lloc d'Urgell	2001	71,1	15,5	4,8	5,0	1,0	2,6	722	
Pla d'Urgell	2001	41,2	19,9	25,5	5,9	2,9	4,7	10.130	
Catalunya	2001	45,9	27,6	5,5	16,6	1,6	2,7	2.315.774	

Fonts: Institut d'Estadística de Catalunya.
Anys disponibles: 1991, 2001

Habitatges principals per superfície útil

(percentatge)

		Fins a 59 m ²	De 60 a 89 m ²	De 90 a 119 m ²	De 120 i més m ²	Total
Bell-lloc d'Urgell	2001	2,5	22,6	43,6	31,3	722
	1991	4,3	25,0	48,9	21,8	652
Pla d'Urgell	2001	2,7	20,7	47,7	28,9	10.130
	1991	3,1	26,4	44,8	25,7	8.842
Catalunya	2001	11,1	45,3	29,3	14,3	2.315.774
	1991	13,9	48,1	25,8	12,2	1.931.172

Fonts: Institut d'Estadística de Catalunya. Cens de Població 2001 i 1991
Anys disponibles: 1991, 2001

Edificis per nombre de plantes

(percentatge)

		1 planta	2 plantes	3 plantes	4 plantes	5 plantes	6 plantes	7 plantes	8 i més plantes	Total
Bell-lloc d'Urgell	2001	74,7	17,3	7,0	0,9	0,1	0,0	0,0	0,0	672
Pla d'Urgell	2001	63,1	29,0	5,0	1,4	0,9	0,2	0,2	0,1	8.934
Catalunya	2001	35,8	37,8	12,8	4,3	3,7	2,4	1,3	1,9	1.063.896

Fonts: Institut d'Estadística de Catalunya.
Anys disponibles: 1990, 2001

Eleccions al Parlament de Catalunya. Vots a partits

(percentatge)

		CiU	PSC	PP	IC	ERC	Altres candidatures	Total
Bell-lloc d'Urgell	2003	44,3	22,8	6,5	3,5	22,5	0,4	1.241
	1999	47,0	31,5	4,8	0,0	15,1	1,6	1.209
Pla d'Urgell	2003	46,6	19,7	7,0	3,6	22,4	0,7	17.632
	1999	53,1	26,2	6,7	0,0	12,8	1,2	16.492
Catalunya	2003	31,2	31,5	12,0	7,4	16,6	1,3	3.261.741
	1999	38,1	38,2	9,6	2,5	8,8	2,8	3.081.736

Fonts: Institut d'Estadística de Catalunya.
Anys disponibles: 1980, 1984, 1988, 1992, 1995, 1999, 2003.

Eleccions al Congrés dels Diputats. Vots a partits

(percentatge)

		PSC	CiU	PP	IC	ERC	Altres candidatures	Total
Bell-lloc d'Urgell	2004	31,0	31,9	9,7	2,2	24,3	1,0	1.373
	2000	30,8	39,5	17,8	1,0	8,9	2,0	1.242
Pla d'Urgell	2004	26,6	33,2	11,8	2,3	25,5	0,5	19.497
	2000	25,9	45,0	18,6	1,1	7,9	1,6	16.637
Catalunya	2004	39,9	20,9	15,7	5,9	16,1	1,5	3.957.672
	2000	34,6	29,2	23,1	3,6	5,7	3,7	3.304.030

Fonts: Institut d'Estadística de Catalunya.
Anys disponibles: 1977, 1979, 1982, 1986, 1989, 1993, 1996, 2000, 2004

Eleccions municipals. Vots a partits

(percentatge)

		PSC	CiU	PP	IC	ERC	Altres candidatures	Total
Bell-lloc d'Urgell	2003	41,0	29,3	6,3	0,0	23,4	0,0	1.334
	1999	0,0	38,5	6,7	0,0	0,0	54,8	1.353
Pla d'Urgell	2003	25,7	50,3	3,1	0,0	17,9	3,0	18.692
	1999	14,8	51,6	3,9	0,0	15,9	13,8	17.645
Catalunya	2003	34,8	24,6	11,3	10,6	13,0	5,7	3.166.914
	1999	38,3	26,9	11,2	7,7	7,8	8,1	2.835.628

Fonts: Institut d'Estadística de Catalunya.

Anys disponibles: 1979, 1983, 1987, 1991, 1995, 1999, 2003.

Població ocupada per sectors

(percentatge)

		Ocupats				Total
		agricultura	indústria	construcció	serveis	
Bell-lloc d'Urgell	2001	17,6	23,0	10,5	48,9	877
	1996	21,4	26,9	7,8	43,9	740
Pla d'Urgell	2001	16,1	25,8	12,5	45,6	12.886
	1996	21,6	31,0	8,7	38,7	10.690
Catalunya	2001	2,5	25,2	10,4	62,0	2.815.126
	1996	3,2	32,1	7,0	57,7	2.204.652

Fonts: Institut d'Estadística de Catalunya. Estadística de població 1996.

Institut d'Estadística de Catalunya. Cens de població 1991.

Anys disponibles: 1991, 1996, 2001.

Localització de l'ocupació

		Treballen en el municipi/comarca			Treballen fora del mun./com.
		residents	no residents	total	
Bell-lloc d'Urgell	2001	458	111	569	419
	1996	416	190	606	324
Pla d'Urgell	2001	7.026	4.411	11.437	5.860
	1996	6.559	3.659	10.218	4.131
Catalunya	2001	1.529.739	1.085.752	2.615.491	1.285.387
	1996	1.269.608	923.557	2.193.165	935.044

Fonts: Institut d'Estadística de Catalunya. Cens de Població 2001. Estadística de Població 1996

Anys disponibles: 1996, 2001

Atur registrat per sexe

(percentatge)

		Sexe		Total
		Homes	Dones	
Bell-lloc d'Urgell	2004	37,9	62,1	29
	2003	46,2	53,8	26
Pla d'Urgell	2004	32,6	67,4	445
	2003	29,1	70,9	453
Catalunya	2004	42,8	57,2	203.089
	2003	42,6	57,4	201.694

 Fonts: Generalitat de Catalunya. Departament de Treball, Indústria, Comerç i Turisme.
Anys disponibles: del 1983 al 2004

Valor afegit brut per sectors. Percentatge

		Agricultura	Indústria	Construcció	Serveis	Total
Bell-lloc d'Urgell	1996	-	-	-	-	-
	1991	-	-	-	-	-
Pla d'Urgell	1996	21,9	30,3	9,1	38,7	100
	1991	18,8	38,7	8,5	33,9	100
Catalunya	1996	2,0	31	6,8	60,2	100
	1991	2,2	34,1	8,3	55,5	100

 Fonts: Institut d'Estadística de Catalunya.
Anys disponibles: 1991, 1996.

Renda bruta familiar disponible per recursos. Percentatge

		Remuneració d'assalariats	Excedent brut d'explotació	Prestacions per jubilació i atur	Total
Bell-lloc d'Urgell	2000	-	-	-	-
	1999	-	-	-	-
Pla d'Urgell	2000	51,7	33,2	15,2	100,0
	1999	51,4	33,1	15,5	100,0
Catalunya	2000	61,9	23,2	14,9	100,0
	1999	61,3	23,7	15,1	100,0

 Fonts: Institut d'Estadística de Catalunya.
Anys disponibles: del 1986 al 2000

Impost de béns immobles urbans

		Nombre de rebuts	Milers d'euros	
			quota íntegra	deute tributari
Bell-lloc d'Urgell	2003	1.343	201	201
	2001	1.079	170	170
Pla d'Urgell	2003	21.795	3.700	3.700
	2001	18.240	3.008	3.008
Catalunya	2003	4.596.807	1.171.723	1.152.438
	2001	4.359.040	1.048.501	1.018.693

Fonts: Centre de Gestió Cadastral i Cooperació Tributària.
Anys disponibles: del 1986 al 2003

Impost sobre la renda de les persones físiques

		Estructura dels rendiments declarats (%)				Rendiments mitjans declarats per contribuent (EUROS)	Quota mitjana pagada per contribuent (EUROS)
		del treball	d'empresaris	de professionals	d'altres		
Bell-lloc d'Urgell	1998	77,7	18,9	0,8	2,6	11.473	1.532
	1997	74,6	21,3	0,7	3,4	11.365	1.460
Pla d'Urgell	1998	73,0	19,4	1,7	5,9	11.461	1.466
	1997	69,8	21,1	1,7	7,4	11.238	1.418
Catalunya	1998	83,7	7,1	4,0	5,2	15.025	2.566
	1997	82,2	7,5	3,9	6,4	14.622	2.452

Fonts: Agència Estatal Tributària.
Anys disponibles: del 1986 al 1998.

Impost sobre el patrimoni

		Principals elements patrimonials declarats (%)		Patrimoni total per declarant (EUROS)
		Actius reals	Actius financers	
Bell-lloc d'Urgell	1996	42,8	57,2	219.844
	1995	48,8	51,2	205.095
Pla d'Urgell	1996	40,5	59,5	277.589
	1995	43,1	56,9	262.269
Catalunya	1996	43,1	56,9	314.317
	1995	41,5	58,5	295.986

Fonts: Generalitat de Catalunya. Departament d'Economia i Finances.
Anys disponibles: del 1991 al 1996.

Establiments d'empreses i professionals per sectors

(percentatge)

		Indústria	Construcció	Comerç al detall	Serveis, llevat comerç detall	Professionals i artistes	Total
Bell-lloc d'Urgell	2002	15,4	20,1	16,0	39,1	9,5	169
	2001	16,2	20,4	13,8	41,3	8,4	167
Pla d'Urgell	2002	12,6	15,9	19,0	44,9	7,6	2.886
	2001	12,7	15,5	18,9	45,0	7,8	2.759
Catalunya	2002	9,7	13,0	19,1	43,0	15,1	604.817
	2001	9,9	12,6	19,6	42,7	15,1	595.743

Fonts: Institut d'Estadística de Catalunya.
Anys disponibles: del 1994 al 2002.

Establiments d'empreses industrials

(percentatge)

		Energia i aigua	Química i metall	Transform. metalls	Productes alimentaris	Tèxtil i confecció	Edició i mobles	Indústria NCAA	Total
Bell-lloc d'Urgell	2002	7,7	3,8	42,3	19,2	3,8	19,2	3,8	26
	2001	7,4	3,7	40,7	22,2	3,7	18,5	3,7	27
Pla d'Urgell	2002	2,8	5,5	32,2	18,7	16,3	22,3	2,2	363
	2001	2,8	5,4	33,3	14,5	17,7	23,9	2,3	351
Catalunya	2002	2,1	6,6	34,8	8,0	18,0	23,6	6,9	58.778
	2001	2,1	6,6	34,5	7,9	18,2	23,7	7,0	59.194

Fonts: Institut d'Estadística de Catalunya.
Anys disponibles: del 1994 al 2002.

Establiments d'empreses de comerç al detall

(percentatge)

		Productes alimentaris	Roba i calçat	Articles per a la llar	Llibres i periòdics	Productes químics	Material transport	Comerç NCAA	Total
Bell-lloc d'Urgell	2002	44,4	11,1	0,0	0,0	25,9	3,7	14,8	27
	2001	52,2	8,7	0,0	0,0	21,7	4,3	13,0	23
Pla d'Urgell	2002	32,4	17,5	13,5	2,2	11,3	3,3	19,9	549
	2001	34,7	17,8	12,6	2,5	10,0	2,9	19,5	522
Catalunya	2002	31,2	20,3	13,8	3,6	8,0	3,6	19,5	115.640
	2001	31,6	20,2	13,6	3,7	7,9	3,5	19,5	116.653

Fonts: Institut d'Estadística de Catalunya.
Anys disponibles: del 1994 al 2002.

Establiments d'empreses de serveis

(percentatge)

		Comerç engròs	Hostaleria	Transp. i comunic.	Mediació financera	Serveis empresa	Serveis personals	Immob. i altres	Total
Bell-lloc d'Urgell	2002	15,2	15,2	22,7	4,5	3,0	33,3	6,1	66
	2001	14,5	14,5	21,7	5,8	4,3	31,9	7,2	69
Pla d'Urgell	2002	17,7	13,8	17,4	5,4	5,9	31,7	8,0	1.296
	2001	18,0	13,8	17,7	5,6	5,6	31,9	7,5	1.242
Catalunya	2002	13,8	17,3	18,9	4,0	10,7	24,7	10,5	260.138
	2001	14,0	17,7	19,1	4,1	10,5	24,7	9,9	254.655

 Fonts: Institut d'Estadística de Catalunya.
Anys disponibles: del 1994 al 2002.

Habitatges construïts

		iniciats		acabats		
		Qualificacions provisionals protecció oficial promoció priv. D.G.A.H.	Projectes visats col.legis aparelladors	Qualificacions definitives protecció oficial promoció priv. D.G.A.H.	Cèdules habilitat habitatges lliures D.G.A.H.	Certificats finals d'obra col.legis aparelladors
Bell-lloc d'Urgell	2003	0	48	0	3	2
	2002	0	7	0	15	13
Pla d'Urgell	2003	59	690	7	305	264
	2002	15	404	20	258	229
Catalunya	2003	5.125	88.649	4.586	56.939	68.798
	2002	6.349	74.498	4.543	61.556	65.538

 Fonts: Generalitat de Catalunya. Departament de Política Territorial i Obres Públiques.
Anys disponibles: del 1981 al 2003

Parc de vehicles

(percentatge)

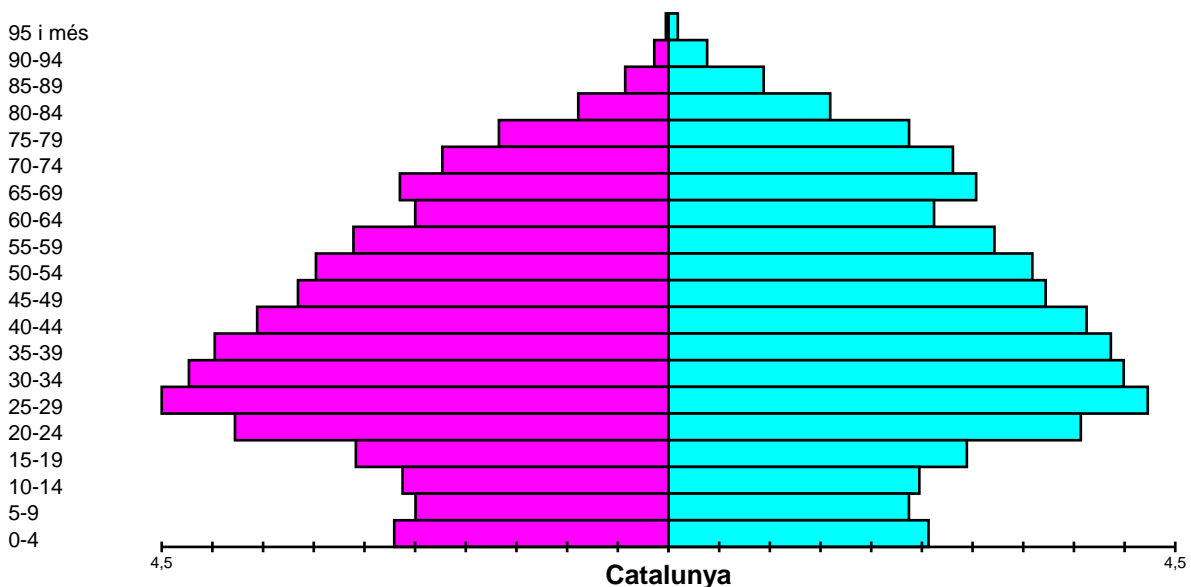
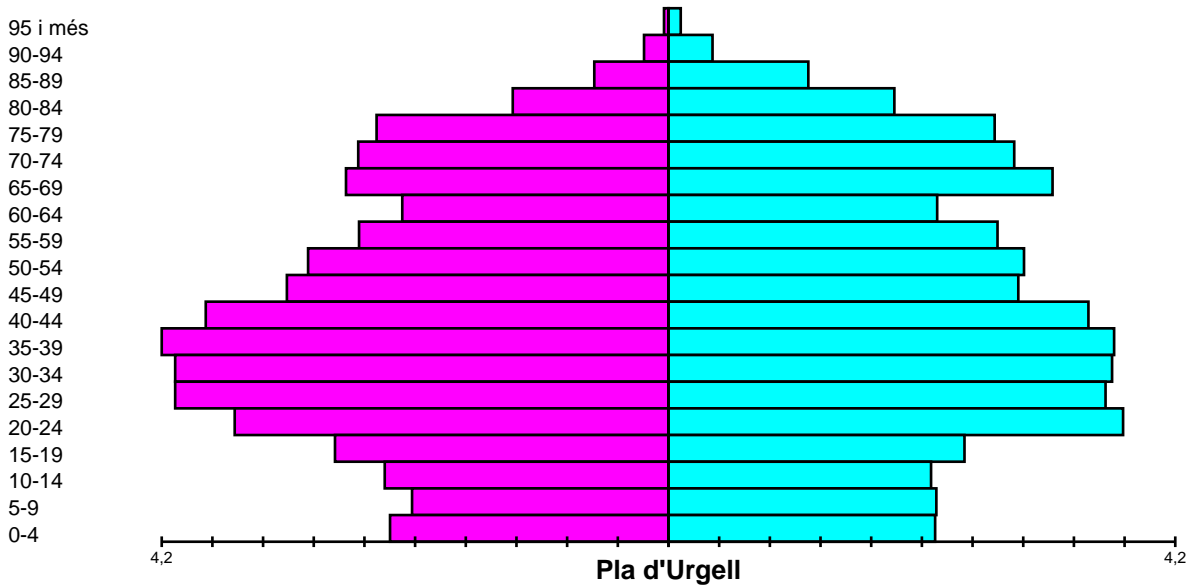
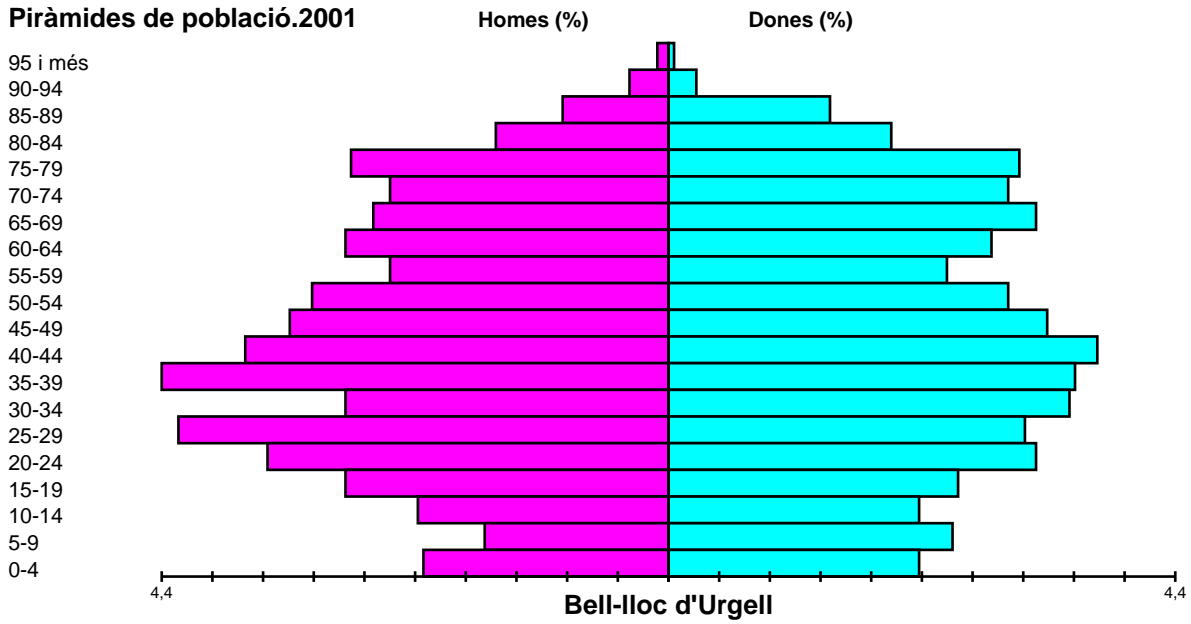
		Turismes	Motocicletes	Camions i furgonetes	Tractors industrials	Autobusos i altres	Total
Bell-lloc d'Urgell	2003	69,6	4,7	18,9	1,8	4,9	1.603
	2002	69,9	5,6	19,0	1,2	4,2	1.535
Pla d'Urgell	2003	70,6	5,6	18,2	1,8	3,8	22.215
	2002	72,0	5,5	17,5	1,6	3,4	22.853
Catalunya	2003	70,7	10,0	16,2	0,6	2,5	4.220.206
	2002	71,1	10,1	16,1	0,6	2,2	4.218.835

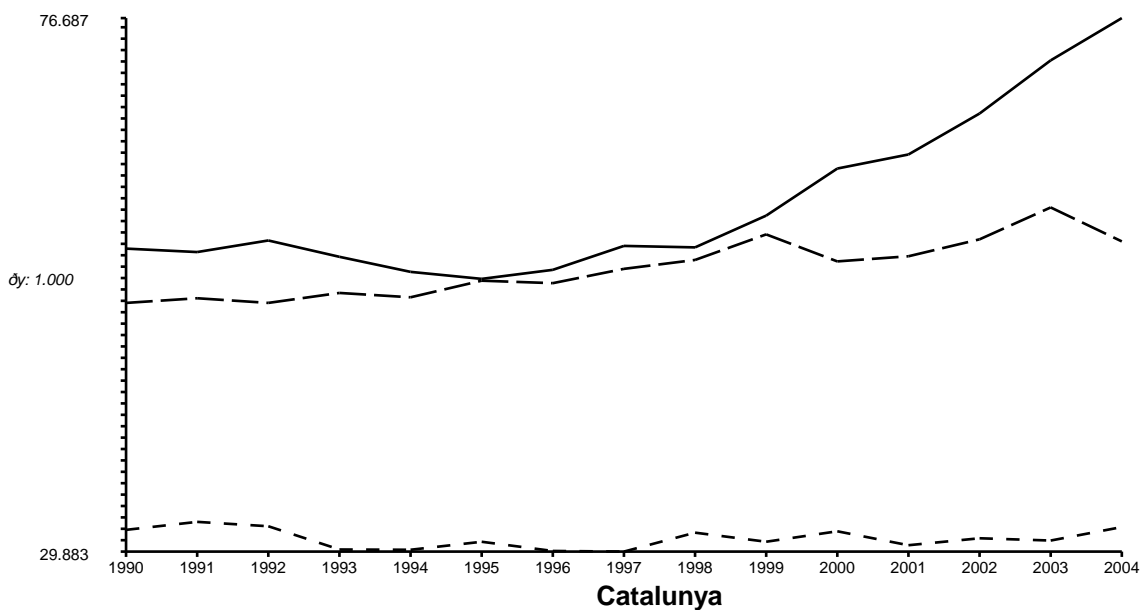
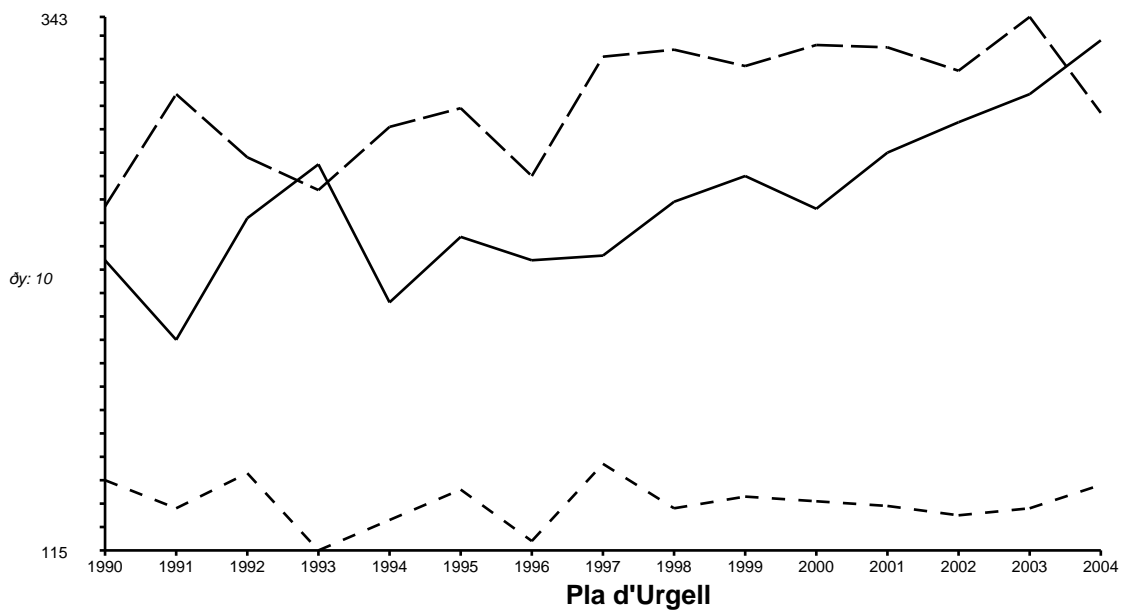
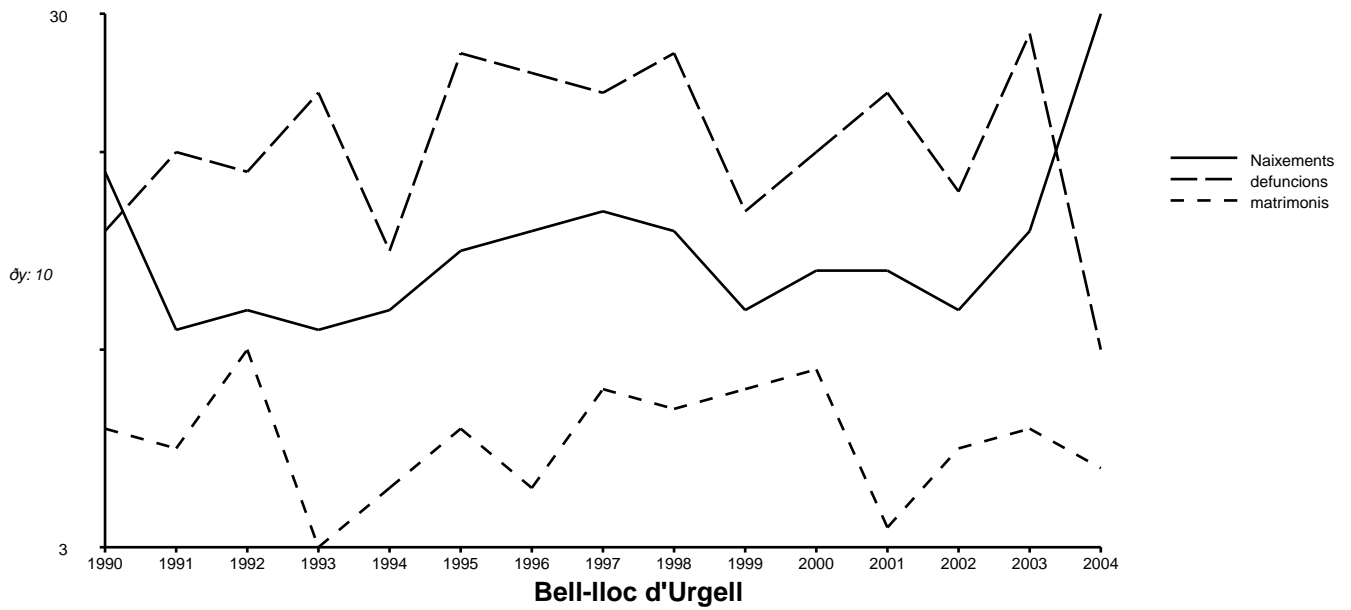
 Fonts: Generalitat de Catalunya, Departament de Política Territorial i Obres Públiques.
Anys disponibles: del 1991 al 2003

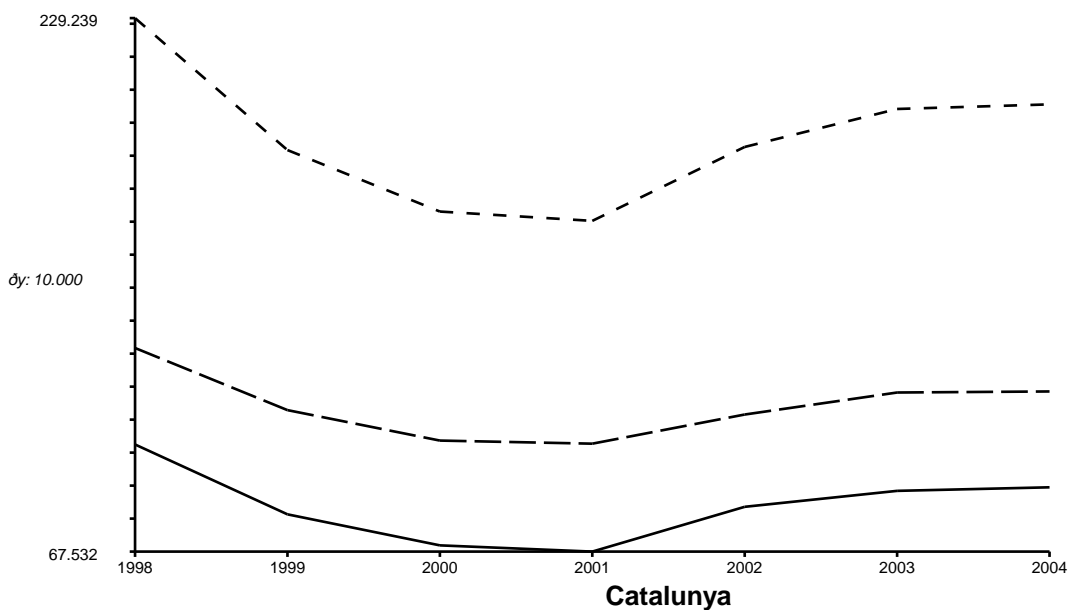
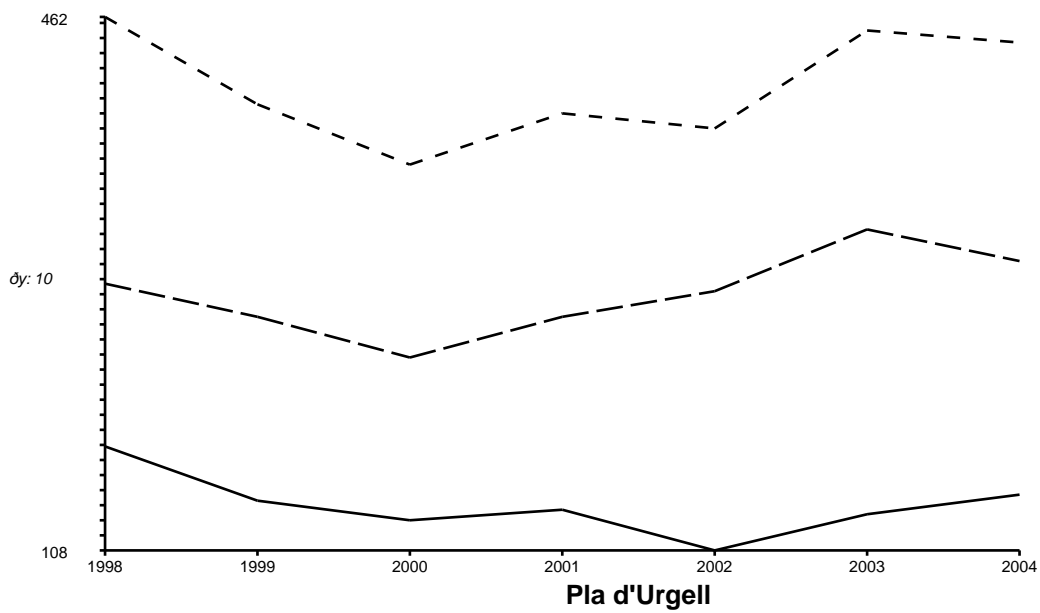
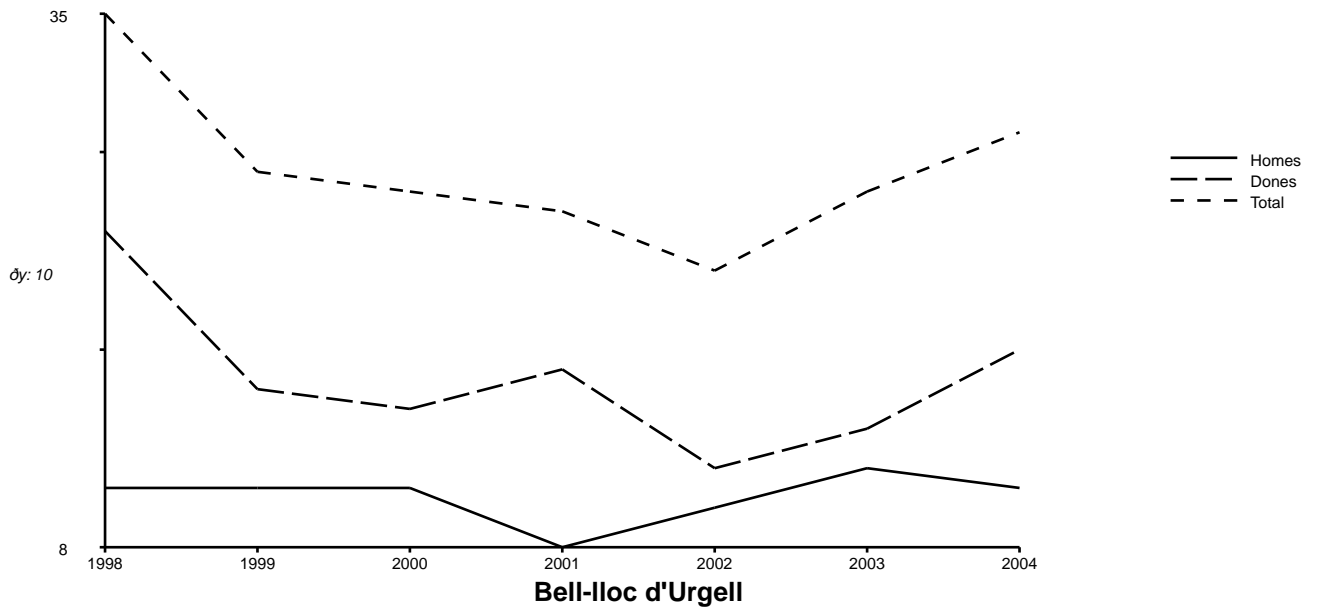
Superfície agrària

		SAU			Altres
		terres llaurades	pastures permanents	Terreny forestal	
Bell-lloc d'Urgell	1999	3.596	23	0	115
	1989	2.934	2	23	66
Pla d'Urgell	1999	28.395	30	21	958
	1989	25.693	40	113	627
Catalunya	1999	817.031	339.797	838.663	308.488
	1989	837.000	269.914	981.364	383.303

 Fonts: Institut d'Estadística de Catalunya. Cens agrari 1989, 1999.
Anys disponibles: 1982, 1989, 1999.

Piràmides de població.2001


Naixements, defuncions i matrimonis.1990 - 2004.


Atur registrat.1998 - 2004.


© Institut d'Estadística de Catalunya

Es permesa la reproducció de la informació estadística citant la font: "Web de l'Institut d'Estadística de Catalunya".

Informació generada el 23/01/06
Temps de generació: 2 segons.